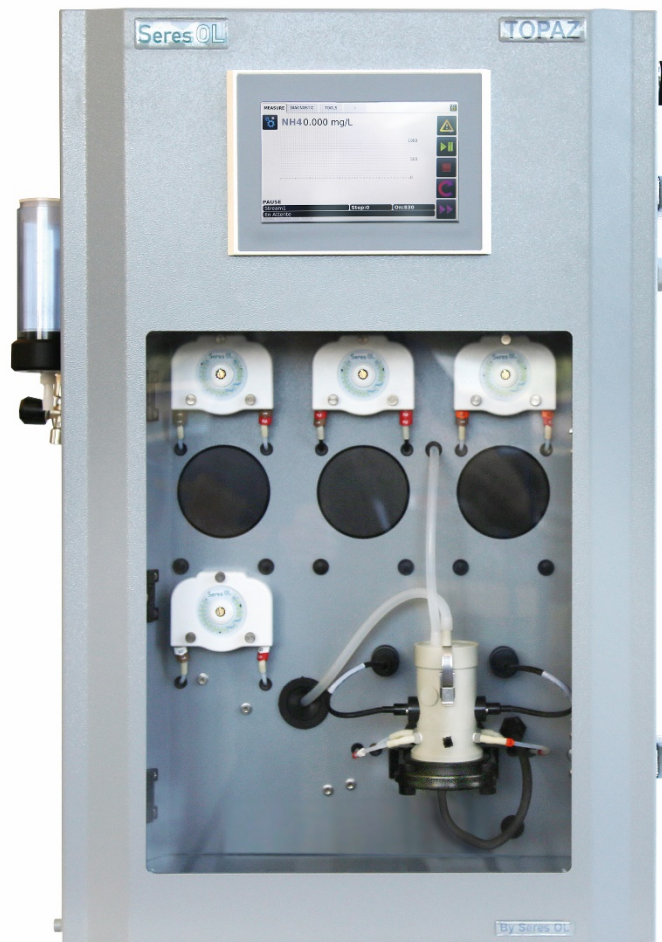


Système de surveillance complet pour la mesure automatique et continue du TAC (Titre Alcalimétrique Complet) dans l'eau potable, l'eau de process et la production d'eau déminéralisée.

## Analyzer Topaz TAC (@ pH 4.3)

- Pour la détermination par titration colorimétrique en ligne et en continue du TAC.
- Disponible dans ces plages de mesure:
  - 5 - 50 ppm  $\text{CaCO}_3$  ou
  - 10 - 200 ppm  $\text{CaCO}_3$  ou
  - 10 - 500 ppm  $\text{CaCO}_3$
- Système complet comprenant l'électronique de mesure et de contrôle, l'unité de de mesure, le contrôle de débit, la cuve de mesure et le système d'injection des réactifs.
- Boîtier analyseur robuste et de haute qualité en acier inoxydable peint 316L.
- Mesure du zéro électrique en automatique à chaque cycle de mesure.
- Nettoyage automatique de la cuve de mesure.
- 2 pompes péristaltiques facilement accessibles pour un dosage précis et automatique des réactifs chimique.
- 2 sorties analogiques et 7 sorties relais pour les alarmes pour chaque flux d'échantillon.
- Interface RS485 Modbus/JBUS RTU.
- Grand écran LCD couleur rétroéclairé pour la lecture simultanée de toutes les valeurs mesurées et des informations d'états.
- Menu simple et intuitif en anglais ou en français.



Topaz Série

Analyseur	Topaz TAC (@pH 4.3)	(sélectionnez la plage ci-dessous)	SOL-58.321.000
Sélection plage	5-50 ppm $\text{CaCO}_3$		Spécifiez dans l'ordre
Sélection plage	10-200 ppm $\text{CaCO}_3$		Spécifiez dans l'ordre
Sélection plage	10-500 ppm $\text{CaCO}_3$		Spécifiez dans l'ordre
Configuration	2-Voies échantillons	(plage identique)	SOL-83.590.020
Configuration	4-Voies échantillons	(plage identique))	SOL-83.590.040
Configuration	6-Voies échantillons	((plage identique)	SOL-83.590.060
Configuration	Interface Ethernet (TCP/IP)		SOL-81.410.020
Option	Kit 1 an de pièces de rechange (analyseur de base 1voie)		SOL-84.110.130
Option	Kit 1 an de pièces de rechange multivoies (ajouter une fois si la configuration multivoie a été sélectionnée)		SOL-84.110.150
Option	Plateau support réactifs 316L		SOL-89.610.010

## Mesure du TAC

### Titrage colorimétrique:

Titration du TAC à l'aide de l'acide sulfurique (concentration variable suivant la plage) et d'un indicateur coloré, indicateur TAC

Temps de cycle 6-10 min.

### Capteurs/équipements de mesure

Longueur d'onde de la mesure 583 nm  
Température cuve de mesure régulée

### Analyseur Plage de mesure

**Topaz TAC** 10-500ppm CaCO<sub>3</sub>  
Limite de Détection ≤10ppm

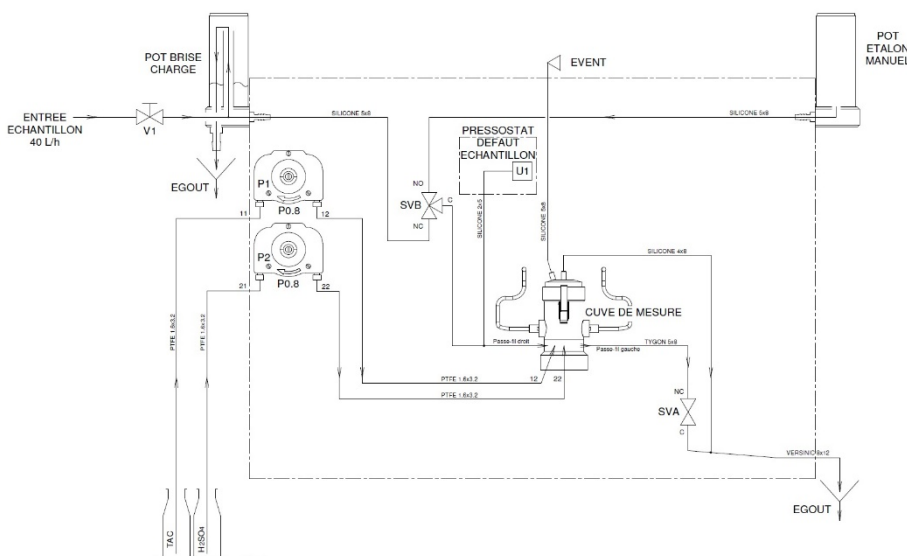
Répétabilité < ± 5 % FS ou ± 5 ppm  
(selon la valeur la plus élevée)

Précision < ± 5 % FS ou ± 5 ppm  
(selon la valeur la plus élevée)

Réglage automatique de la ligne de base.

Surveillance du débit échantillon.

## Topaz TAC Schéma de mesure



## Spécifications et Fonctionnalités

Type de pompes péristaltiques  
Pompe quantité 2

### Alimentation électrique

Tension: 110 (configuration) ou 230 VAC  
Fréquence: 50 /60 Hz  
Consommation électrique: max. 300 VA

### Ecran

Affichage: LCD couleur, 7", écran tactile

Affichage de la valeur mesurée, de l'état de l'alarme et de l'heure de pendant le fonctionnement.

Interface intelligente et intuitive basée sur des sections de menu distinctes: "Mesure", "Diagnostic" et "Outils".

Menus utilisateur en anglais et en français.

Protection par mot de passe et stockage des enregistrements de données.

Stockage et affichage graphique de l'historique des mesures.

### Relais d'alarme

1 alarme récapitulative pour "défaut analyseur"

Charge maximum: 1A / 24 V

### Sorties relais

2 contacts secs pour chaque voie, programmables pour les seuils bas et haut.

1 contact sec de défaut débit échantillon pour chaque voie.

1 sortie pour l'indication de mesure active pour chaque voie.

1 sortie pour indication maintenance.

Charge maximum: 1A / 24 V

### Entrées de Signaux

1 entrée pour "Commande d'arrêt en fin de cycle".

### Signaux de sortie

2 sorties de signaux programmables pour les valeurs mesurées.

Boucle de courant: 4 - 20 mA

### Interface de communication

Interface RS485 (isolation galvanique) avec protocole Modbus/JBUS RTU.

Interface Ethernet (TCP/IP) en option.

## Spécifications de l'analyseur

### Conditions d'échantillonnage

**Débit:** min 30 l/h  
Optimum 40 l/h

Température: 5 à 40 °C

Pression d'entrée (25 °C): 0.1 à 2.0 bars

Pression de sortie: sans pression

Taille max. des particules: < 20 µm

### Conditions Ambiante

Température: 5 à 40 °C

Humidité 10 à 80% rel.

### Connexions hydraulique

Entrée échantillon: 1/4" BSP F

Sortie d'échantillon: tube souple D INT 9

Sortie vers rejet: tube souple D INT 12

### Boîtier cabinet

Dimensions: 780 x 570 x 370 mm

Matériau: Acier inoxydable 316L

Poids Total: 35 kg

Degré de protection: IP 55

## Spécifications des réactifs

Type	Code
Indicateur TAC	RXX175
Consommation réactif	0.6l/mois

Acide Sulfurique N/200 (50ppm) RXX174N\_005

Acide Sulfurique N/50 (200ppm) RXX174N\_02

Acide Sulfurique N/20 (500ppm) RXX174N\_05

Consommation réactif 10l/mois (20l/mois max.)