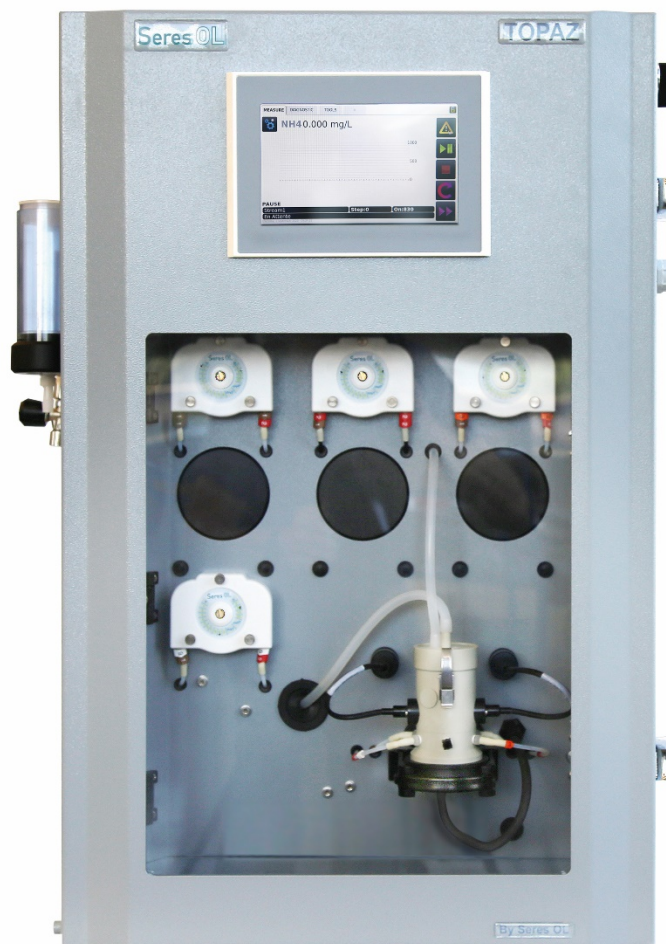


Système de surveillance complet pour la mesure automatique et continue de l'aluminium dans l'eau de surface, l'eau potable, les eaux usées et effluents.

Analyseur Topaz Aluminium

- Pour la détermination colorimétrique en ligne et en continue de l'aluminium selon **DIN ISO 10566:1994** dans des plages de 0 à 200 ppb.
- Système complet comprenant l'électronique de mesure et de contrôle, l'unité de mesure, le contrôle de débit, la cuve de mesure et le système d'injection des réactifs.
- Boîtier analyseur robuste et de haute qualité en acier inoxydable peint 316L.
- Mesure du zéro électrique en automatique à chaque cycle de mesure.
- Nettoyage automatique de la cuve de mesure.
- 4 pompes péristaltiques facilement accessibles pour un dosage précis et automatique des réactifs chimique.
- 2 sorties analogiques et 7 sorties relais pour les alarmes pour chaque flux d'échantillon.
- Interface RS485 Modbus/JBUS RTU.
- Grand écran LCD couleur rétroéclairé pour la lecture simultanée de toutes les valeurs mesurées et des informations d'états.

Menu simple et intuitif en anglais ou en français.



Topaz Séries

Analyseur	Topaz Aluminium (0-200 ppb)	SOL-55.331.200
Configuration	2-Voies échantillons (plage identique)	SOL-83.590.020
Configuration	4-Voies échantillons (plage identique))	SOL-83.590.040
Configuration	6-Voies échantillons (plage identique)	SOL-83.590.060
Configuration	Interface Ethernet (TCP/IP)	SOL-81.410.020
Option	Kit 1 an de pièces de rechange (analyseur de base 1voie)	SOL-84.110.040
Option	Kit 1 an de pièces de rechange multivoies (ajouter une fois si la configuration multivoie a été sélectionnée)	SOL-84.110.150
Option	Plateau Support réactifs 316L	SOL-89.610.010

Mesure de l'Aluminium

Méthode Colorimétrique; détermination colorimétrique après réaction chimique en milieu alcalin.

Temps de cycle 13 min.

Capteurs/équipements de mesure

Longueur d'onde de la mesure 585 nm

Température cuve de mesure régulée

Analyseur Plage de mesure

Topaz Aluminium 0-200 ppb

Limite de Détection 6 ppb

Répétabilité $\pm 2\%$ FS or $\pm 3\%$ ppb

(selon la valeur la plus élevée)

Precision $\pm 3\%$ FS or $\pm 3\%$ ppb

(selon la valeur la plus élevée)

Réglage automatique de la ligne de base.

Surveillance du débit échantillon.

Spécifications et Fonctionnalités

Type de pompes péristaltiques

Pompe quantité 4

Alimentation électrique

Tension: 110 (configuration) ou 230 VAC

Fréquence: 50 /60 Hz

Consommation électrique: max. 300 VA

Ecran

Affichage: LCD couleur, 7", écran tactile

Affichage de la valeur mesurée, de l'état de l'alarme et de l'heure de pendant le fonctionnement.

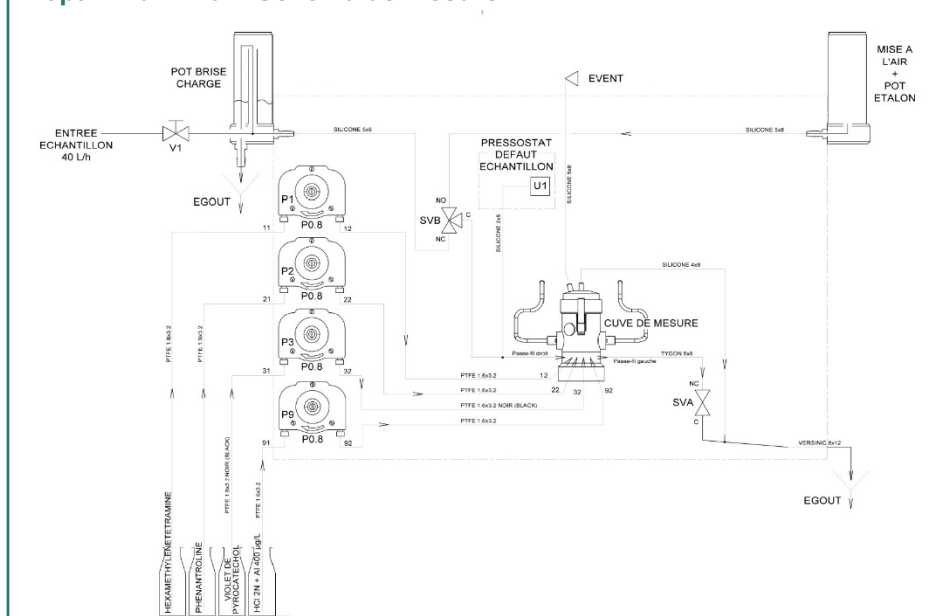
Interface intelligente et intuitive basée sur des sections de menu distinctes: "Mesure", "Diagnostic" et "Outils".

Menus utilisateur en anglais et en français.

Protection par mot de passe et stockage des enregistrements de données.

Stockage et affichage graphique de l'historique des mesures.

Topaz Aluminium Schéma de mesure



Relais d'alarme

1 alarme récapitulative pour "défaut analyseur"

Charge maximum: 1A / 24 V

Sorties relais

2 contacts secs pour chaque voie, programmables pour les seuils bas et haut.

1 contact sec de défaut débit échantillon pour chaque voie.

1 sortie pour l'indication de mesure active pour chaque voie.

1 sortie pour indication maintenance.

Charge maximum: 1A / 24 V

Entrées de Signaux

1 entrée pour "Commande d'arrêt en fin de cycle".

Signaux de sortie

2 sorties de signaux programmables pour les valeurs mesurées.

Boucle de courant: 4 - 20 mA

Interface de communication

Interface RS485 (isolation galvanique) avec protocole Modbus/JBUS RTU.

Interface Ethernet (TCP/IP) en option.

Spécifications de l'analyseur

Conditions d'échantillonnage

Débit: min 30 l/h

Optimum 40 l/h

Température: 5 à 40 °C

Pression d'entrée (25 °C): 0.1 à 2.0 bars

Pression de sortie: sans pression

Taille max. des particules: < 20 µm

Conditions Ambiante

Température: 5 à 40 °C

Humidité 10 à 80% rel.

Connections hydraulique

Entrée échantillon: 1/4" BSP F

Sortie d'échantillon: tube souple D INT 9

Sortie vers rejet: tube souple D INT 12

Boîtier cabinet

Dimensions: 780 x 570 x 370 mm

Materai: Acier inoxydable 316L

Poids Total: 35 kg

Degré de protection: IP 55

Spécifications des réactifs

Type Code

Acide Chlorhydrique 2N RXX152

+400µg/L Aluminium 0.6l/mois

Consommation réactif

Phenanthroline -1,10 RXX151

Consommation réactif 0.8l/mois

Violet de Pyrocatechol RXX194

Consommation réactif 0.8l/mois

Tampon pH 6-6.2 Hexamethylenetetramine

RXX193

Consommation réactif 3.3l/mois